



# ASSEMBLÉE GÉNÉRALE ORDINAIRE

---

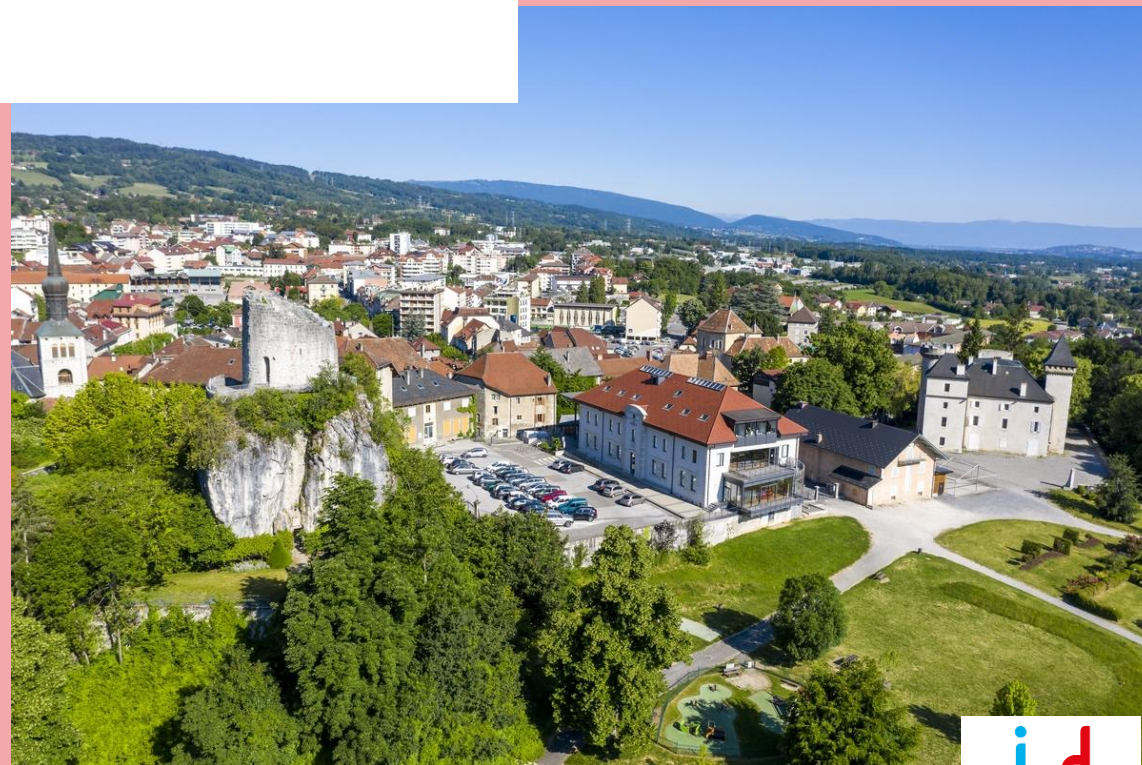
28 mai 2021  
La-Roche-sur-Foron

# MOT DE BIENVENUE

Madame Christiane FLACHER

---

Maire adjointe au tourisme  
La-Roche-sur-Foron



# OUVERTURE ASSEMBLÉE GÉNÉRALE

Monsieur François de VIRY

---

**Président  
Innovation & Développement  
Tourisme**



# ORDRE DU JOUR

- **Assemblée Générale Statutaire Ordinaire**
  - Rapport d'activités 2020
  - Rapport financier 2020 – Expert comptable
  - Rapport financier 2020 – Commissaire aux Comptes
  - Cotisations 2021
  - Budget prévisionnel 2021
  - Élections au Conseil d'Administration
  - Rapport moral des Présidents Jacques MORISOT et François de VIRY
- **Conférence M. Bertrand REAU et table ronde**
- **Discours de clôture M. Christian MONTEIL**



# RAPPORT D'ACTIVITÉS 2020

---

28 mai 2021  
La-Roche-sur-Foron

# VIE ASSOCIATIVE - LES ÉQUIPES

François de VIRY

Président

Innovation & Développement Tourisme

---

Christine DUCRET

Directrice

Innovation & Développement Tourisme

# CONSEIL D'ADMINISTRATION ÉLU LE 13 OCTOBRE 2020

VIE ASSOCIATIVE



F. DE VIRY  
PRÉSIDENT



L. AUDETTE  
VICE-PRÉSIDENTE



S. CANNESANT  
VICE-PRÉSIDENT



A. MONTAUD  
TRÉSORIER



P. POETTOZ  
SECRÉTAIRE



I. CURT-COMTE  
MEMBRE DU BUREAU



L. GIRARD  
MEMBRE DU  
BUREAU



J. MORISOT  
Membre  
associé



M.P. BERTHIER



M. BUISSON



B. CHERBLANC



C. DESAILLOUD



B. DOLIGEZ



F. DUVAND



J. FOUILLET



P. GILLET



D. JOSEPHE



J. LEGROS



L. LITTOZ



A. MARULLAZ



D. PLU



G. RUAU



D. CAVALLI  
Membre  
associé



C. PELLEVAT  
Membre  
associé



X. ROSEREN  
Membre  
associé



A. RUFFIE  
Membre  
associé

# UNE ÉQUIPE DE 9 SALARIÉS



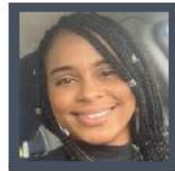
**CHRISTINE DUCRET**  
Directrice  
Responsable des pôles  
Conseil et Innovation  
Démarche Qualité Offices de Tourisme



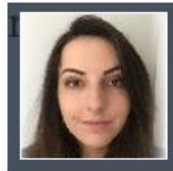
**MARIE LAURE GAILLARD**  
Responsable des Pôles  
Animation de Réseau & Formation



**RÉGINE DUBLET**  
Responsable du Pôle  
Qualification de l'Offre Touristique



**JAZMIN DE JESUS**  
Assistante administrative  
et comptable alternante



**JOHANA CAGNON**  
Chargée de communication  
& assistante administrative  
alternante



**LOU DESPARNAT**  
Chargée de formation



**FAUSTINE VERNAY**  
Chargée de mission  
Classements labellisations



**YANNICK BULIARD**  
Chargé de mission  
Classements labellisations



**CÉCILE SOCQUET**  
Chargée de mission  
Classements labellisations

VIE ASSOCIATIVE

2020 : Mise en place du télé-travail dès le 15 mars 2020

## UN ANCRAGE SOLIDE DE L'ASSOCIATION

- par le soutien important et sans faille du Conseil Départemental 74,
- par l'adhésion de tous les Offices de Tourisme du département,
- par une histoire collective initiée il y a 110 ans (création en 1911),
- par un projet associatif solide, au service des Offices de Tourisme renouvelé en 2018,
- par des valeurs partagées : engagement et responsabilité, solidarité, écoute et respect.



## DES INSTANCES DYNAMIQUES :

### ASSEMBLÉE GÉNÉRALE

42 adhérents (OTSI)  
1 membre de droit : le  
Conseil Départemental 74

13.10.2020 - Praz sur Arly

### CRÉATION D'UN CONSEIL DE DÉVELOPPEMENT

Ouvert sur l'environnement  
(élus et partenaires)  
1ère réunion - 13.01.2020

### CONSEIL D'ADMINISTRATION

21 membres élus par l'AG  
+ 5 membres associés

5 réunions

Élection du président  
17.12.2020

### RENCONTRES CA

4 réunions de  
présentation d'IDT  
aux nouveaux membres  
élus au CA d'IDT

### BUREAU

8 membres élus par le CA

6 réunions

Création d'un groupe de  
gouvernance provisoire  
13.10.2020 au 17.12.2020

### COMMISSIONS & GROUPES DE TRAVAIL

Séminaire de l'animation  
& de l'évènementiel  
Pass Pro Tourisme  
Formation

## AXES DE DÉVELOPPEMENT 2021

- Comme en 2020, maintenir la dynamique de fonctionnement des instances et des équipes, dans une période de changements (confinement, élections...).
- Renforcer le maillage du réseau par la rencontre des présidents et directeurs de chaque Office de Tourisme.

# LE PÔLE CONSEIL & INNOVATION

Christine DUCRET

Directrice  
Innovation & Développement Tourisme

---

## CENTRE DE RESSOURCES DE PROXIMITÉ

- Assistance comptable, fiscale, juridique, sociale :

convention avec le  
cabinet Fiducial



ressources internes et  
externes



ALPHA et OMEGA  
*Développeur de capital humain depuis 1993*

- 2 nouveaux services :

Accompagnement RGPD :  
offre de DPO mutualisé



Assistance juridique pour  
documents commerciaux



## CENTRE DE RESSOURCES DE PROXIMITÉ

- Sensibilisation des nouveaux élus au tourisme en partenariat avec l'association des Maires

1 séance d'informations  
28.09.2020 - Bonneville

1 formation  
18 et 25.11.2020 - Distanciel



PARTENARIAT



## MAINTIEN DE LA DYNAMIQUE DU RÉSEAU ET SOUTIEN AUX OFFICES DE TOURISME EN PÉRIODE DE CRISE

- 5 réunions avec les Directeurs d'OT – groupe WhatsApp
- 3 réunions avec les Responsables d'Animation
- 1 réunion avec les Directeurs et les Responsables Accueil
- 1 réunion avec les partenaires départementaux têtes de réseaux
- 10 réunions de crise avec l'Agence Savoie Mont Blanc et OT73 SMB
- Rencontre avec le directeur de cabinet du Préfet : relai des demandes des OT (animation...)

## MAINTIEN DE LA DYNAMIQUE DU RÉSEAU ET SOUTIEN AUX OFFICES DE TOURISME EN PÉRIODE DE CRISE

- Programme de webconférences : 160 inscrits

Covid-19 : sécurité des salariés et  
impact économique pour l'OT

La communication en temps de  
crise

Gestion des annulations

Protocole sanitaire des meublés

Protocole sanitaire officiel des OT

Manager à distance

Les marchés publics

« Démasquer le masque »

Décisions sanitaires pour le sport  
en fin d'année 2020

- 2 sessions de formation « Référent sanitaire : un  
nouveau rôle pour l'OT » - 14 heures réparties sur 2 jours  
Présentation de tous les protocoles sanitaires



# RENFORCEMENT DES PARTENARIATS

## Tourisme Institutionnel



## AXES DE DÉVELOPPEMENT 2021

- Réaffirmer le rôle d'expert et d'interface des Offices de Tourisme et leur fédération.
- Poursuivre le renforcement des partenariats.
- Développer un projet innovant d'assistance numérique aux conseillers en séjour « Digitalis 74 ».



# PÔLE ANIMATION DE RÉSEAU

Marie-Laure GAILLARD

Responsable Pôle Animation de réseau  
Innovation & Développement Tourisme

---

## LA BOURSE DES ÉCHANGES

- **Edition été 2020** : reportée le 7 juillet. Bourse « express » dans le respect des gestes barrières

- **Edition hiver 2020** : annulée mais maintien du système de commandes

- 1<sup>ère</sup> édition de la **Bourse Numérique** : document unique téléchargeable avec tous les supports numériques



PARTENARIAT



Porte du Léman



## LE PASS PRO TOURISME SANS FRONTIÈRE

- 2715 Pass Pro distribués dans les OT 74
- Les Partenaires : sites, musées, châteaux, prestataires d'activités...  
59 en Haute-Savoie – 42 en Savoie – 14 membres de Léman sans frontière
- Actions de promotion :  
Les « Immanquables » + Newsletters partenaires et porteurs de la carte
- Réflexion en cours pour un pass dématérialisé



PARTENARIAT



**i&d**  
TOURISME  
OFFICES DE TOURISME  
DES TERRITOIRES  
DE HAUTE-SAVOIE

**LES IMMANQUABLES**

**LES THERMES DE SAINT-GERVAIS MONT-BLANC**

LES THERMES  
DE SAINT-GERVAIS  
MONT-BLANC

**Les Bains du Mont Blanc** sont une succession d'ateliers autour du trajet de l'eau thermale. Le SPA Thermal des Bains du Mont Blanc c'est une demi-journée de détente dans un cadre exceptionnel ! Un parcours bien-être dans une eau thermale millénaire, naturellement chaude et bienfaisante. Ateliers de relaxation, découverte du trajet de l'eau thermale, saunas, hammams, tisanerie et bien sûr des bassins intérieurs et extérieurs au pied de la gorge du Bonnant.

Nichés au fond du Parc Thermal, les Thermes de Saint-Gervais vous invitent à vivre un moment de détente inoubliable !

**VOTRE AVANTAGE PASS PRO TOURISME SANS FRONTIÈRE**

**10 % de réduction sur l'accès aux bains thermaux (matin ou après-midi). Prêt de tongs et peignoir inclus !**

\*non valable sur les nocturnes, hors accueil famille et maman bébé papa, hors bons cadeaux et promotions en cours, hors tarifs réduits, non cumulable avec d'autres offres, non valable sur les produits boutique.

355 allée du docteur L'épinay – Le Fayet  
74170 Saint-Gervais-les-Bains

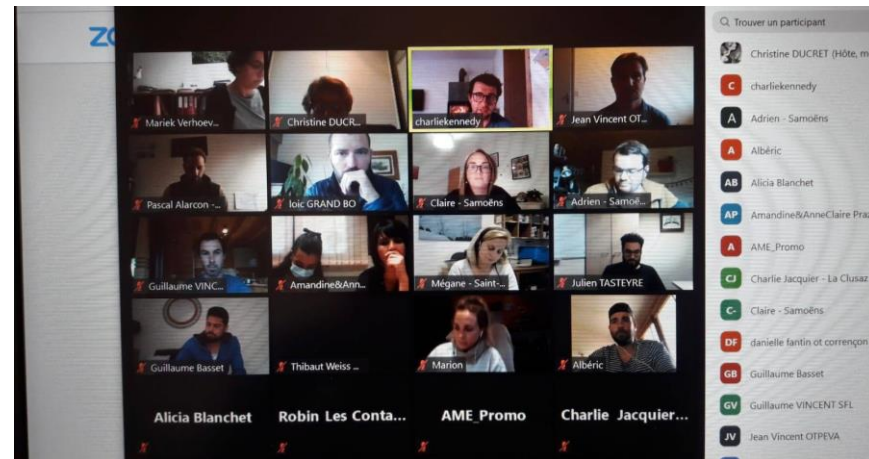
04 50 47 54 57

accueilspa.tsgmb@loreal.com

www.thermes-saint-gervais.com

# LE SÉMINAIRE DES MÉTIERS DE L'ANIMATION ET DE L'ÉVÉNEMENTIEL

- Du 4 au 10 novembre 2020
- 5 webséminaires en ligne



**LES THÉMATIQUES**  
 Bilan de l'été 2020  
 « Truc et astuces » animation sur neige  
 Perspectives hiver 2021  
 Outil de mutualisation de bases de données « prestataires »



PARTENARIAT



## JOURNÉES DÉCOUVERTES

- 2 journées reportées, en attente de retour à des conditions sanitaires propices



« Autour du Léman Express »

-

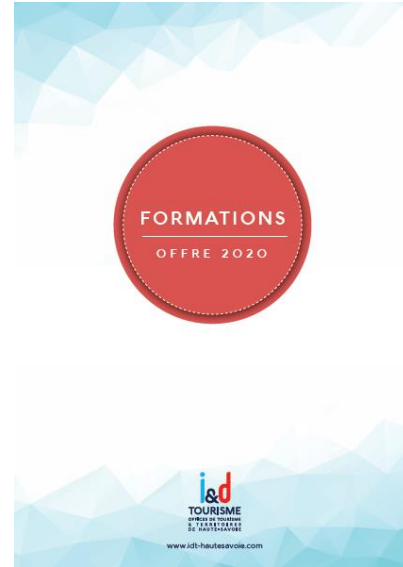
« La randonnée pédestre »



PARTENARIAT



# LES ÉDITIONS 2020



**La France, 2ème destination mondiale du tourisme à Vélo**

**21 millions de français pratiquent le vélo pendant leurs vacances**

**Le vélo, 2ème activité de plein air en été en Savoie-Mont Blanc**

**Une marque forte et unique qui garantit une visibilité auprès des touristes à vélo !**

Bénéficiez des supports de communication. Devenez acteur d'une dynamique en pleine croissance. Adhérez à un réseau de 4000 partenaires.

- Flyers thématiques :

**PROPRIÉTAIRE D'UN MEUBLÉ DE TOURISME ?**  
Gagnez des étoiles et des avantages pour 5 ans !

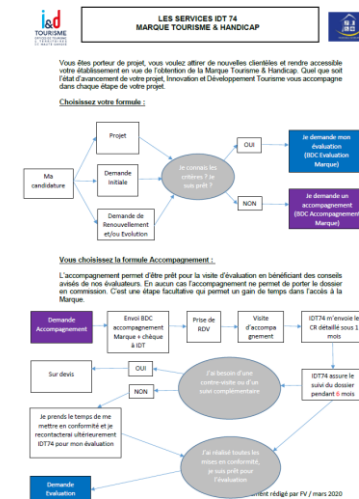
**J'ÉCONOMISE** (J'Économise)  
**JE ME CLASSE** (Meuble de Tourisme 4 étoiles)  
**JE SUIS VISIBLE** (Je suis visible)

**PROXIMITÉ**  
Une performance géographique, des informations en ligne.

**EXPERTISE**  
11 000 meublés classés depuis 10 ans. Le partenaire des acteurs du tourisme et des institutions.

**CONSEIL**  
La visite de classement pour répondre à vos questions sur la fiscalité, les démarches administratives, l'accompagnement de votre meublé.

**i&d TOURISME OFFICES DE TOURISME & TERRITOIRES DE HAUTE-SAVOIE A VOTRE SERVICE**

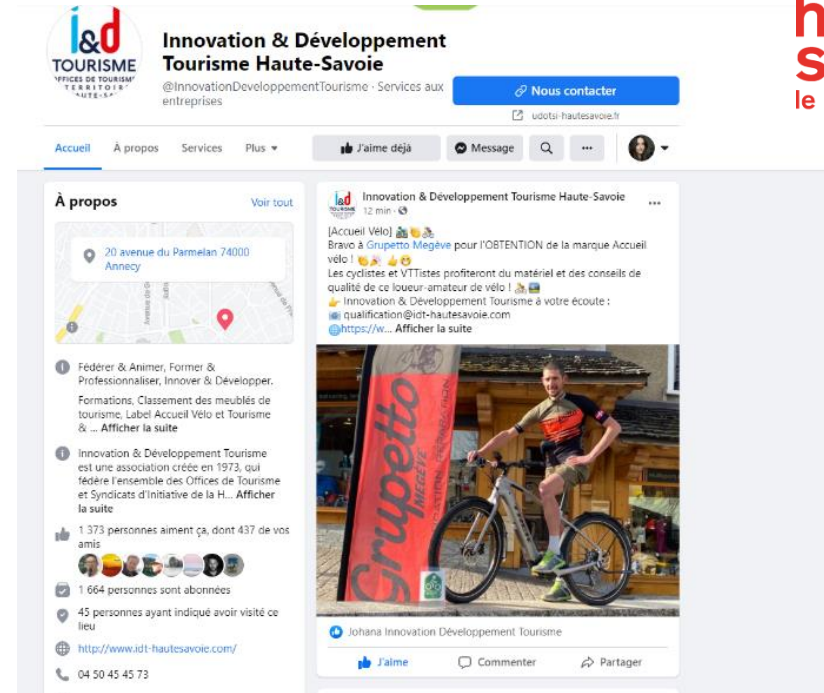


## LA COMMUNICATION DIGITALE

- 1366 mentions « J'aime » sur Facebook (1114 en 2019)

Taux d'engagement en hausse

- Site Web :
  - Fréquentation en hausse (nombre de sessions ↗)
  - Plus de 32500 pages vues (28 000 en 2020)
  - Pages les + visitées : Meublés de Tourisme – Calendrier Formations – Offre d'emplois



### Nos Actus



ANIMATION DU RÉSEAU



FORMATION



ANIMATION DU RÉSEAU

## AXES DE DÉVELOPPEMENT 2021

- Réactiver les actions d'animation du réseau en présentiel.



Bourse des Echanges le 6 juillet 2021

- S'appuyer sur les réseaux sociaux pour accroître la notoriété d'IDT 74.
- Améliorer les logiciels métiers (Bourse, Formations et GRC), l'espace Prestataire (site web).

# LE PÔLE FORMATION

Marie-Laure GAILLARD

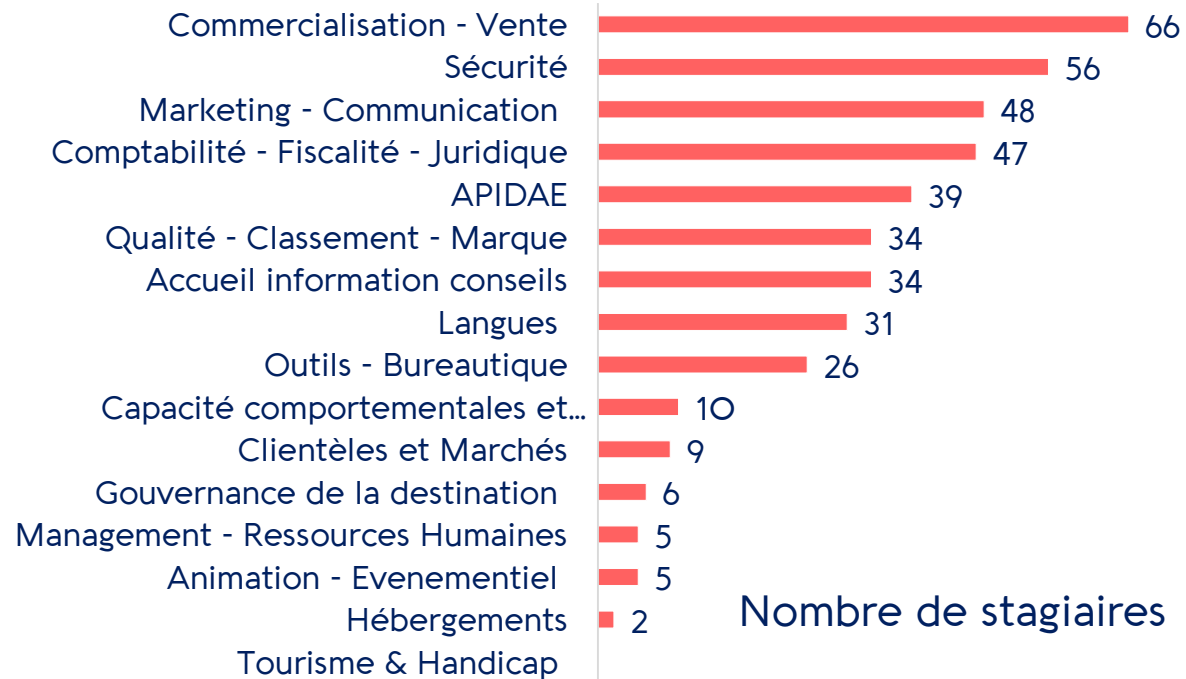
Responsable Pôle Formation  
Innovation & Développement Tourisme

---

# UN PLAN DE FORMATION DÉPARTEMENTAL COLLECTIF

- Construit selon les besoins des OT
  - 16 thématiques
  - 88 modules proposés

Présentation du Plan de Formation  
28.01.2020 - St Gervais



- **2020 a testé notre agilité ... et nous avons réussi !**
  - Adaptation de toutes les formations à partir de mi-mars pour s'adapter à la situation sanitaire



## QUELQUES CHIFFRES

	2016	2017	2018	2019	2020
Nombre de sessions de formation réalisées	84	80	74	79	<b>90</b>
Nombre de journées stagiaires	766	607	685	565	<b>722</b>
Dont sessions sur-mesure	31	31	30	36	<b>55*</b>

\* dont 20 sessions individuelles en langues

PÔLE FORMATION



61 %

de modules « Intra » et sur Mesure

90%

de participants satisfaits  
ou très satisfaits

# PARTENARIATS : des modules co-construits ou en portage



Imaginons ensemble un nouveau modèle d'expériences client

Animation  
Agence Signature  
Communication

2 sessions de 7h

35 participants  
Membres LSF  
et OT 74



Mieux répondre aux demandes de groupes d'enfants émanant de Savoie  
Mont Blanc Juniors pour augmenter son Chiffres d'Affaires

Animation  
Caroline Belin

2 sessions  
de 10,5h

12 participants  
Membres  
de SBMJ



Brevet de Pisteur Secouriste  
option ski Nordique 1er degré

Animation  
Nombreux  
formateurs

1 session

CGMM de 35h  
+ report 2021

9 participants  
Membres HSN et  
demandeurs  
d'emploi



PARTENARIAT



# LES PROCHAINES FORMATIONS



7 Juin – Apidae : Corriger et mettre à jour son offre via les imports



8 & 9 juin – Apidae : prise en main



15 juin / 28 juin (2 sessions) – Vers une conciliation des activités agro-pastorales et de loisirs en alpage



17 & 18 juin – Langues étrangères intensives : Anglais, Allemand, Italien, Espagnol



21 & 22 juin – Nouveaux entrants à l'accueil : parcours pour optimiser la prise de poste



24 & 25 juin – Prise de parole en public : oser s'affirmer

## AXES DE DÉVELOPPEMENT 2021

- Préparer la certification Qualiopi.
- Elargir notre cible de clientèles.
- Rechercher d'autres sources de financements de la formation.
- Construire et éditer un plan de formation départemental sur 18 mois
- Développer d'autres partenariats formation :



# LE PÔLE QUALITÉ TOURISME

Christine DUCRET

Directrice  
Innovation & Développement Tourisme

---

## CLASSEMENT DES OFFICES DE TOURISME EN CATÉGORIES

- 5 OT reclassés depuis la dernière Assemblée Générale
- Catégorie 1
- Catégorie 2



LESCARROZ  
HAUTE SAVOIE - MONT BLANC



Sampoens



Au total en Haute-Savoie - 34 OT classés  
(21 catégorie I, 5 catégorie II, 8 catégorie III)

## LA MARQUE QUALITÉ TOURISME™



- Accompagnement des Offices de Tourisme pour appropriation du nouveau dispositif, nouveau référentiel
- Consultation pour recrutement de cabinets « mystère » - réalisation de 7 audits mystère au cours de l'été



- Mise en place de nouvelles modalités de suivi des OT marqués avec le soutien du Département de Haute-Savoie

## LA MARQUE QUALITÉ TOURISME™



- 4 OT ont renouvelé la Marque depuis la dernière Assemblée Générale



Au total en Haute-Savoie - 27 OT Marqués

## LE CLUB QUALITÉ TOURISME



3 réunions  
23.04.2020 - Distanciel  
28.04.2020 - Distanciel  
25.11.2020 - Distanciel

2<sup>ème</sup> édition du séminaire  
qualité régional  
Du 30 novembre au 4  
décembre 2019 - Distanciel



PARTENARIAT

## AXES DE DÉVELOPPEMENT 2021

- Accompagner les Offices de Tourisme dans l'appropriation du nouveau référentiel, notamment la préparation des audits mystère.
- Conventionner avec les OT marqués pour la mise en œuvre des modalités de suivi.
- Initier une réflexion collective autour de la Marque Qualité Tourisme™

LE PÔLE  
QUALIFICATION  
DE L'OFFRE

Régine DUBLET

Responsable du Pôle Qualification de l'Offre  
Innovation & Développement Tourisme

---

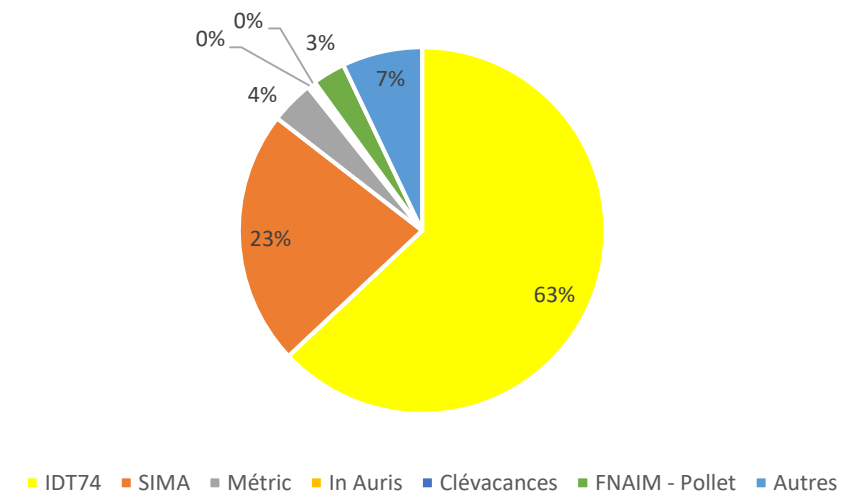
## CLASSEMENT DES MEUBLÉS DE TOURISME

	31.12.2019	31.12.2020
Meublés classés en Haute-Savoie	9 427	10 603
Nombre de visite de classement par IDT	1898	1081 *

\* 752 en 2015 (année de reclassement 2020)

2 formations animées pour  
Trajectoires Tourisme et OT73 SMB  
« Critères de classement »

### Répartition des classements des meublés de tourisme par les organismes agréés en 2020



PARTENARIAT



## CLASSEMENT DES MEUBLÉS DE TOURISME

- 2 périodes de promotion tarifaire : février et été
- Entretien en présentiel ou vidéoconférence avec 32 OT
- Maintien du lien avec les Agences Immobilières, Conciergeries



- Réalisation d'une vidéo promotionnelle - 2 versions





# CLASSEMENT DES MEUBLÉS DE TOURISME

Réunion annuelle des référents  
hébergements des Offices de  
Tourisme  
01.10.2020 - Distanciel



PARTENARIAT



LESCARROZ  
HAUTE SAVOIE - MONT BLANC

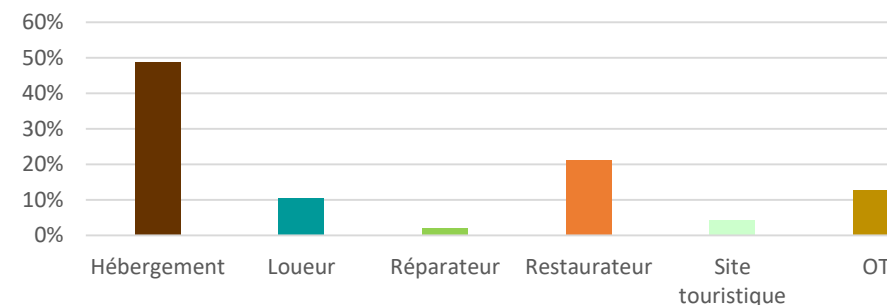


## MARQUE ACCUEIL VÉLO

	2019	2020
Nombre labellisés en France	4148	5639
Nombre de sites labellisés par IDT	47	55 *

\* Dont 23 renouvellements de 2017

Répartition de la catégorie des labellisations Accueil Vélo réalisées par IDT en 2020



30 OT labellisés en Haute-Savoie  
 2020 : 2 nouveaux OT, 3 nouveaux BIT et 8 renouvellements



# MARQUE ACCUEIL VÉLO

- Création d'un guide Accueil Vélo et d'un guide pratique pour les labellisés Accueil Vélo

**Devenir "Accueil Vélo"**  
Edition 2020

La France, 2ème destination mondiale du tourisme à Vélo

Le vélo, 2ème activité de plein air en été en Savoie-Mont Blanc

21 millions de français pratiquent le vélo pendant leurs vacances

**Une marque forte et unique qui garantit une visibilité auprès des touristes à vélo !**

- Bénéficiez des supports de communication.
- Devenez acteur d'une dynamique en pleine croissance.
- Adhérez à un réseau de 4000 partenaires.

**Une gamme de services à adapter en fonction de votre structure**

- Côtézyez les membres du réseau Accueil Vélo de votre territoire.
- Veillez au bien-être du cycliste : accueil chaleureux et courtois.
- Ayez un niveau d'information complet sur la région et les itinéraires.
- Anticipez les besoins du cycliste : mise à disposition ou vente de produits de première nécessité (carte, topo-guide, hygiène, alimentation, bobologie, chaussettes, KIT anti-crevaison...)
- Favorisez l'aide au transport de bagages / vélo / passager en ayant à minima les coordonnées des taxis.
- Proposez une restauration ou un pique-nique adaptés à l'effort et des horaires de service larges.
- Valorisez la culture et les produits locaux.
- Assistez au départ du client à vélo.

**Composition d'un bon Guide d'Accueil :**

- Prévoyez pas à pas la réalisation d'un guide spécialisée vélo avec les informations suivantes :
  - Trace GPS / Cartographie entre la structure et l'itinéraire le plus proche.
  - Numéros utiles du territoire : Urgences, Taxis, Loueurs, réparateurs de vélo du réseau Accueil Vélo.
  - Quelques itinéraires vélos.
  - Idées de visites et de restauration possibles à vélo.
  - Contacts de membres du réseau Accueil Vélo de votre territoire.
  - Transports en commun : Bus, Train.



PARTENARIAT

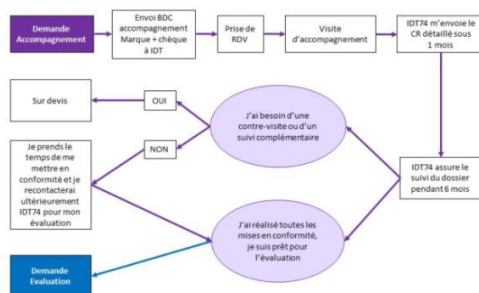


# MARQUE TOURISME & HANDICAP

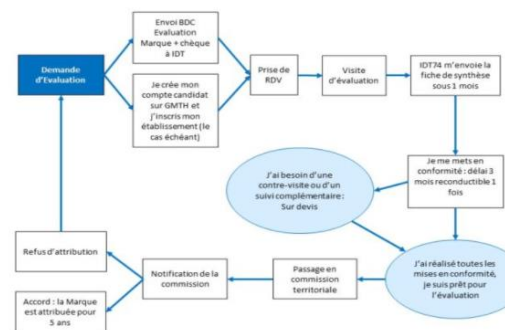
- 5 accompagnements / 1 labellisation réalisées par IDT.
- Près de 5 500 labellisés T&H en France.
- 15 sites labellisés en Haute-Savoie dont 3 OT labellisés



L'accompagnement Tourisme & Handicap en 1 coup d'œil



L'évaluation Tourisme & Handicap en 1 coup d'œil



PARTENARIAT



## AXES DE DÉVELOPPEMENT 2021

### Meublés de Tourisme

- Suite à la baisse d'activité liée à la crise sanitaire : déployer une stratégie commerciale.
- Renforcer le lien avec les OT et les collectivités.
- Poursuivre l'accompagnement des propriétaires : fiscalité, homestaging...

### Accueil Vélo

- Consolider la communication et animer le réseau.
- Editer une brochure des labellisés « Accueil Vélo » commune avec la Savoie.

### Tourisme & Handicap

- Promouvoir la marque et développer des partenariats.

# APPROBATION DU RAPPORT D'ACTIVITÉS

Monsieur François de VIRY

Président  
Innovation & Développement Tourisme

---

# RAPPORT FINANCIER 2020

Madame Adeline HUARD

Expert Comptable  
Fiducial Expertise

---

  
FIDUCIAL



Association I & D TOURISME

Présentation de vos principaux indicateurs financiers

# ANALYSE DE VOTRE ACTIVITÉ

---

## ACTIVITE GLOBALE


	2020	2019	Évolution
Ressources associatives	267 182 €	266 810 €	+0,1%
Subv. déploiement Marque Qualité Tourisme	11 004 €	10 900 €	+0,9%
Subv. déploiement Marque Accueil Vélo	5 830 €	4 840 €	+20,4%
Subv. déploiement Marque Tourisme & hand.	18 000 €	12 800 €	+40,6%
Cotisations	44 139 €	41 866 €	+5,4%
Ventes de marchandises	2 436 €	26 €	
Prestations vendues	301 504 €	425 320 €	-29,1%
<b>TOTAL PRODUITS D'EXPLOITATION</b>	<b>650 095 €</b>	<b>762 562 €</b>	<b>-14,8%</b>

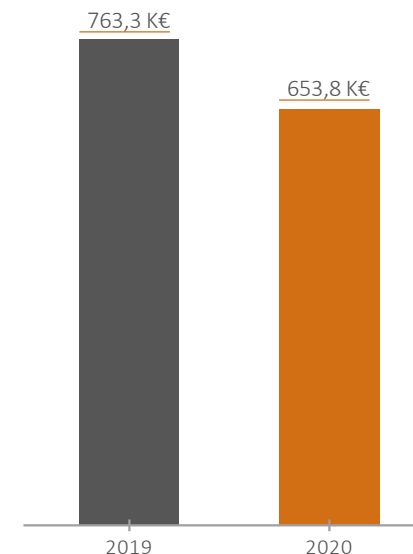
## DÉTAIL DES PRESTATIONS VENDUES

	2020	2019	Évolution	
RECETTES CLASSEMENTS MEUBLES	148 669 €	273 339 €	-124 670 €	-45,6%
RECETTES FORMATIONS (EXO)	125 825 €	98 997 €	+26 828 €	+27,1%
RECETTES FORMATIONS (TVA)	16 905 €	16 218 €	+687 €	+4,2%
RECETTES AUTRES	10 105 €	36 766 €	-26 661 €	-72,5%
TOTAL	301 504 €	425 320 €	-123 816 €	-29,1%

## PRODUITS D'EXPLOITATION

2020	653 802 €
2019	763 266 €

	-14,3%	-109 464 €
---	--------	------------

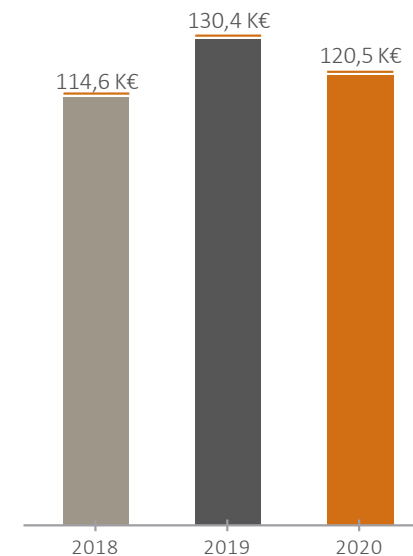


## CHARGES DIRECTES

	2020	2019	Évolution
Achats formations	117 794 €	126 565 €	-6,9%
Achats directs autres	955 €	6 144 €	-84,5%
Achats projet associatif	-119 €	28 169 €	
TOTAL	118 630 €	160 878 €	-26,3%

## CHARGES DE FONCTIONNEMENT

		% Produits
2020	120 542 €	18,54%
2019	130 363 €	17,1%
-7,5%		-9 821 €



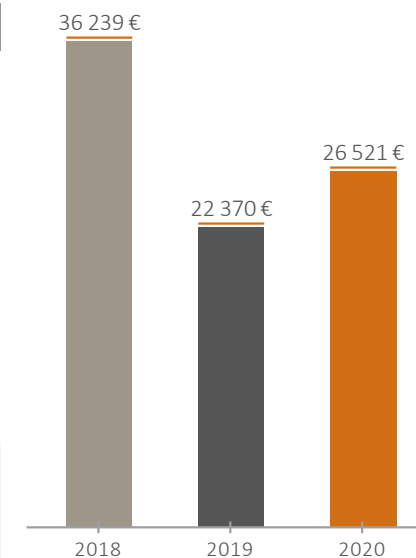
Produits d'exploitation : -14,7%

## CHARGES DE FONCTIONNEMENT (DÉTAIL)

	2020	2019	Évolution	
Fournitures consommables	8 920 €	14 290 €	-5 370 €	-37,6%
Locations, Charges locatives	49 024 €	49 302 €	-278 €	-0,6%
Entretien, Réparations	5 402 €	5 446 €	-44 €	-0,8%
Primes d'assurance	2 855 €	3 233 €	-378 €	-11,7%
Intermédiaires et honoraires	18 094 €	16 418 €	+1 676 €	+10,2%
Informations et communications	15 817 €	10 725 €	+5 092 €	+47,5%
Déplacements, Réception	10 115 €	21 217 €	-11 102 €	-52,3%
Frais postaux, Télécom.	8 450 €	7 426 €	+1 024 €	+13,8%
Frais bancaires	418 €	611 €	-193 €	-31,6%
Autres services extérieurs	1 446 €	1 695 €	-249 €	-14,7%
<b>TOTAL</b>	<b>120 542 €</b>	<b>130 363 €</b>	<b>-9 821 €</b>	<b>-7,5%</b>

## IMPÔTS ET TAXES

		% Produits
2020	26 521 €	4,08%
2019	22 370 €	2,93%



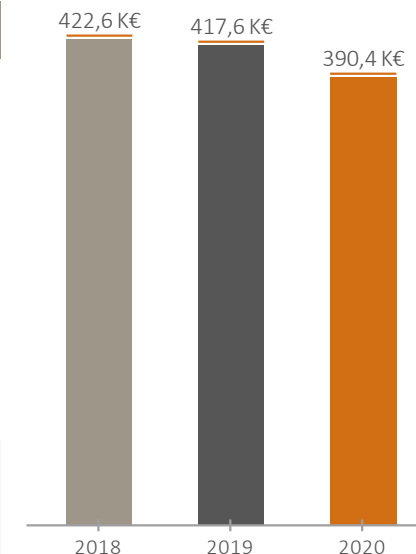
**+18,6%**

**+4 151 €**

*Produits d'exploitation : -14,7%*

## CHARGES DE PERSONNEL

		% Produits
2020	390 388 €	60,05%
2019	417 553 €	54,76%



-6,5%

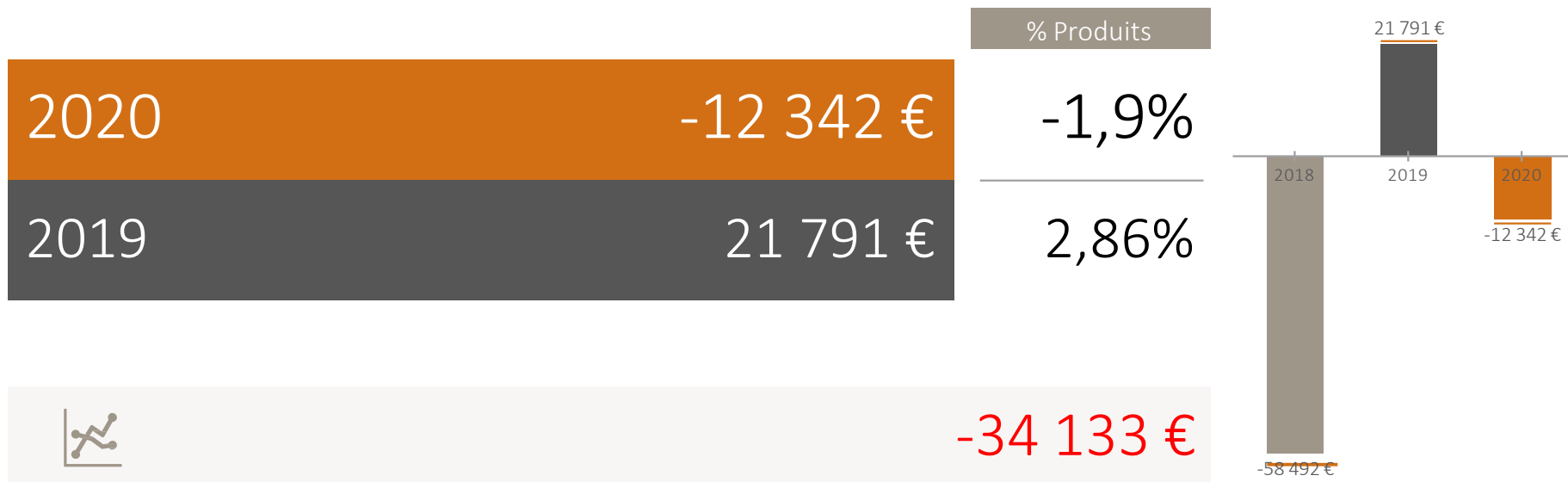
-27 165  
€

*Transferts de charges liés : 2 914 €*

## SYNTHÈSE DES CHARGES DE PERSONNEL

	2020	2019	Évolution
Salaires bruts	282 678 €	298 698 €	-5,4%
Charges sociales	100 321 €	111 049 €	-9,7%
Taux de charges sociales	35,49%	37,18%	-1,7
Autres charges du personnel	7 390 €	7 806 €	-5,3%

## RÉSULTAT DE L'EXERCICE



Produits d'exploitation : -14,7%



## SYNTHÈSE DE L'ACTIVITÉ

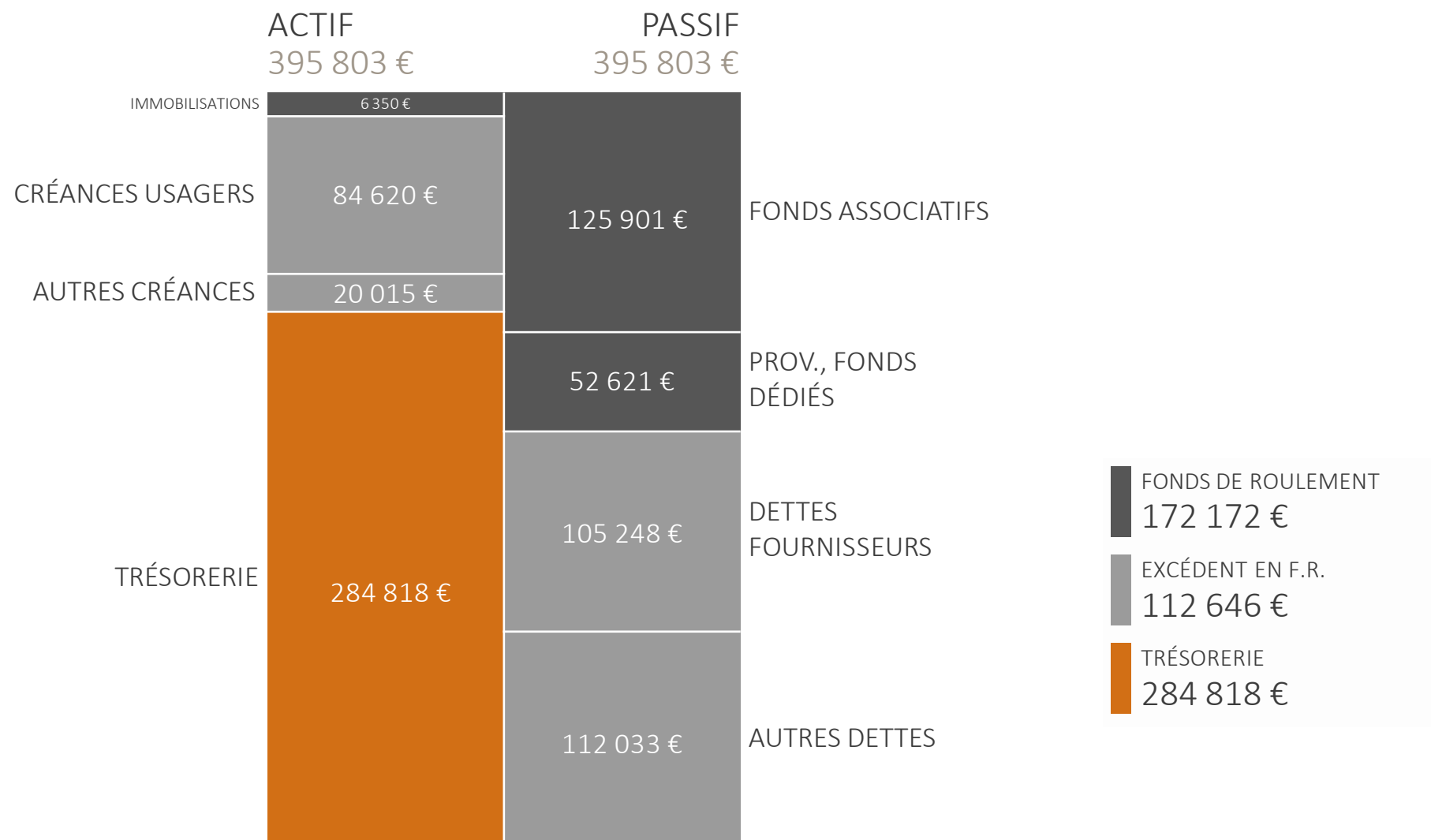
	2020	2019	Évolution	
Produits d'exploitation	650 095 €	762 562 €	-112 467 €	-14,7%
Marge globale	185 310 €	264 468 €	-79 158 €	-29,9%
Charges de fonctionnement	120 542 €	130 363 €	-9 821 €	-7,5%
Impôts et taxes	26 521 €	22 370 €	+4 151 €	+18,6%
Charges de personnel	390 388 €	417 553 €	-27 165 €	-6,5%
Dotations aux provisions	610 €	0 €	+610 €	
Résultat d'exploitation	-5 735 €	22 753 €	-28 488 €	
Résultat financier	361 €	392 €	-31 €	-7,9%
Résultat courant	-5 374 €	23 145 €	-28 519 €	
Résultat exceptionnel	-6 967 €	-1 355 €	-5 612 €	-414,2%
Résultat de l'exercice	-12 342 €	21 791 €	-34 133 €	

# VOTRE BILAN

---

au 31/12/2020

## BILAN AU 31/12/2020



## ÉVOLUTION STRUCTURELLE

	2020	2019	Évolution
Fonds de roulement	172 172 €	174 105 €	-1,1%
Excédent / Besoin en F.R.	-112 646 €	-26 406 €	-326,6%
Trésorerie	284 818 €	200 511 €	+42%

## PROPOSITION D'AFFECTATION DU RESULTAT

2020

RESULTAT A AFFECTER	-12 342 €
---------------------	-----------

Imputation/fonds associatifs	-12 342 €
------------------------------	-----------

Le compte "réserves pour projet associatif" reste ainsi à 9 659 €.

# RAPPORT COMMISSAIRE AUX COMPTES

Monsieur Marc PAQUIER

Commissaire aux comptes  
Audicé Alpes

---

**Audicé** Alpes  
Commissaires aux comptes

# APPROBATION DES COMPTES 2020

Monsieur François de VIRY

Président  
Innovation & Développement Tourisme

---

# APPROBATION DE L'AFFECTATION DU RÉSULTAT 2020

Monsieur François de VIRY

Président  
Innovation & Développement Tourisme

---

# COTISATIONS 2021

Monsieur André MONTAUD

Trésorier

Innovation & Développement Tourisme

---

## RAPPEL DES MODALITÉS PROPOSÉES EN 2018

- Une nouvelle grille avec un système de paliers pour simplifier les modalités de calcul des cotisations
- Maintien de la référence au nombre d'ETP (Equivalents Temps Plein)

## BILAN DE LA COLLECTE 2020

- Au total 42 OTSI adhérents en 2020
- Nombre total d'ETP = 462
- Résultat 2020 collecte 44017 €

## PROPOSITION DU CONSEIL D'ADMINISTRATION

- Proposition pour 2021 : poursuivre l'application de la même grille
- Pas d'augmentation des cotisations

NOMBRE DE SALARIES EN ETP (équivalents temps plein)	MONTANT DE COTISATION 2020	MONTANT DE COTISATION 2021
0 à <2	122	122
2 à <5	457	457
5 à <7,5	710	710
7,5 à <10	965	965
10 à 15	1219	1219
>15 à <20	1472	1472
20 à <25	1725	1725
25-30	2030	2030
30-35	2537	2537
35-40	3045	3045
40 et plus	3552	3552

# APPROBATION DU MONTANT COTISATIONS 2021

Monsieur François de VIRY

Président  
Innovation & Développement Tourisme

---


# BUDGET PRÉVISIONNEL 2021

Monsieur André MONTAUD

**Trésorier**  
**Innovation & Développement Tourisme**

---

# BUDGET PRÉVISIONNEL 2021

 <b>BUDGET INNOVATION &amp; DEVELOPPEMENT TOURISME HT</b>	REALISE 2019		PREVISIONNEL 2020		REALISE 2020		PREVISIONNEL 2021 16 avril 2021	
	DEPENSES	RECETTES	DEPENSES	RECETTES	DEPENSES	RECETTES	DEPENSES	RECETTES
FRAIS DE PERSONNEL	431 093	6 323	412 433	12 572	403 597	11 855	423 600	20 160
LOCAUX	32 010	-	32 278	-	32 095	-	32 600	-
<b>ACTIONS DES POLES</b>	<b>179 741</b>	<b>448 312</b>	<b>129 906</b>	<b>320 335</b>	<b>135 274</b>	<b>334 923</b>	<b>147 320</b>	<b>369 960</b>
Pôle formation	108 633	116 715	96 296	116 475	109 758	142 730	110 450	140 500
Pôle Conseil et Innovation	6 114	591	7 940	700	9 292	726	7 350	700
Pôle Qualité Tourisme - dont subvention Conseil Départemental	18 049	20 200	7 100	12 000	7 490	11 004	9 400	10 000
Pôle animation de réseau	43 628	12 302	11 650	8 300	3 944	2 436	11 300	8 900
Pôle qualification de l'offre - dont subvention Conseil Départemental	3 317	298 504	6 920	182 860	4 790	178 029	8 820	209 860
Accueil Vélo et Tourisme & Handicap								
Sous pôle Hébergements touristiques	1 201	1 743	1 920	960	360	380	1 820	960
Sous pôle Classement de meublés	1 621	273 509	1 000	154 000	2 855	148 669	3 300	179 400
Sous pôle Accueil vélo	383	8 801	2 550	8 400	1 575	10 280	1 800	10 000
Sous pôle Tourisme et handicap	112	14 450	1 450	19 500	-	18 700	1 900	19 500
<b>CHARGES EXPLOITATION</b>	<b>23 026</b>	<b>6 349</b>	<b>28 996</b>	<b>3 101</b>	<b>36 806</b>	<b>3 550</b>	<b>26 890</b>	<b>3 000</b>
DEPLACEMENTS	31 777	-	19 000	-	24 057	-	21 200	-
PRIMES D'ASSURANCES	3 233	-	3 070	-	2 855	-	2 900	-
HONORAIRES ADMINISTRATIFS	13 088	-	13 800	-	13 379	-	14 700	-
FRAIS DE REUNION ET DE RECEPTION	6 378	895	4 200	1 000	3 793	300	6 400	1 000
FRANCE TELECOM ET LA POSTE	4 641	-	4 740	-	4 642	-	4 640	-
DIVERS	5 131	-	500	-	548	-	570	-
COTISATIONS REVERSEES	1 500	-	1 940	-	1 440	-	2 200	-
TAXES	25 505	-	17 500	-	22 404	-	20 000	-
<b>SUBVENTION ET RECETTES DIVERSES</b>	<b>-</b>	<b>317 035</b>	<b>-</b>	<b>309 244</b>	<b>-</b>	<b>317 921</b>	<b>-</b>	<b>308 900</b>
<b>TOTAL</b>	<b>757 123</b>	<b>778 914</b>	<b>668 363</b>	<b>646 251</b>	<b>680 891</b>	<b>668 549</b>	<b>703 020</b>	<b>703 020</b>
<b>RESULTAT EXERCICE</b>		<b>21 791</b>		<b>-22 112</b>		<b>-12 342</b>		<b>0</b>
Apports fonds de réserve associatif				22 112				
<b>RESULTAT APRES AFFECTATION FONDS RESERVE REGLEMENTE</b>		<b>21 791</b>		<b>0</b>		<b>-12 342</b>		<b>0</b>

# APPROBATION DU BUDGET PRÉVISIONNEL 2021

Monsieur François de VIRY

Président  
Innovation & Développement Tourisme

---

# ÉLECTIONS AU CONSEIL ADMINISTRATION

Monsieur François de VIRY

Président  
Innovation & Développement Tourisme

---

## Rappel des statuts de l'association

« Chaque adhérent (membre actif) peut être représenté à l'Assemblée Générale par 2 personnes ou plus. »

« Pour les votes, chaque adhérent dispose de 2 voix, ce pour permettre l'expression des élus et des professionnels. »

## Composition du Conseil d'Administration

11 administrateurs élus  
d'Offices de Tourisme

10 administrateurs salariés  
d'Offices de Tourisme

**Administrateurs élus pour 3 ans**

## Pas de sortant pour le collège élus des OTSI

## Collège salariés des OTSI

### 3 administrateurs sortants

Michel BUISSON  
Pierre GILLET  
Didier JOSEPHE

Directeur OT Pays d'Evian et Vallée d'Abondance  
Directeur OT Vallée d'Aulps  
Directeur Saint Gervais Mont Blanc Tourisme

### 3 candidatures

Christophe DUPUIS  
Didier JOSEPHE  
Jean-Philippe MONTFORT

Directeur Cordon Tourisme  
Directeur Saint Gervais Mont Blanc Tourisme  
Directeur OT La Clusaz

# RAPPORT MORAL DES PRÉSIDENTS

Monsieur Jacques MORISOT  
Pour l'année 2020

Monsieur François de VIRY  
Depuis le 17 décembre 2020

---

# APPROBATION DU RAPPORT MORAL

Madame Laurence AUDETTE

Vice-présidente  
Innovation & Développement Tourisme

---

# CONFÉRENCE

Les Offices de Tourisme, la « place du village » des acteurs du tourisme

Monsieur Bertrand REAU

---

Professeur du CNAM Chaire  
Tourisme voyage et loisirs,  
Directeur de l'Equipe pédagogique  
nationale Territoires





# TABLE RONDE

## Les enjeux des politiques publiques du tourisme.

---

- Quels rôles pour les acteurs ?
- Quelles places et quels enjeux et quelles évolutions pour les offices du tourisme et leurs fédérations?



# DISCOURS DE CLÔTURE

Monsieur Christian MONTEIL

---

Président  
Département de la Haute-Savoie

