



GPS INTERFACES

Cabinet conseil en Ressources Humaines

GPS INTERFACES

EN QUELQUES MOTS

- 23 ans d'expérience dans l'accompagnement des acteurs du tourisme sur leurs sujets RH
- 3 bureaux à Lyon, Grenoble, Annecy
- 13 consultants experts
- Des prestations variées : recrutement, évaluation, coaching, formation, team building, bilans etc

 Evian
tourisme & congrès

 AVORIAZ
1800

 alpe
huez

 La Clusaz

 LE GRAND
BORNAND

 Serre Chevalier Vallée
Briançon

 LA PLAGNE
BELLE PLAGNE

 Val Thorens

 LES ARCS
Paradiski

 CHAMONIX-MONT-BLANC

 lac annecy
TOURISME



SAVOIE MONT BLANC
L'AGENCE

L'AGENCE SAVOIE MONT BLANC

RECRUTE SON NOUVEAU

RESPONSABLE MARKETING DIGITAL H/F

POSTE BASÉ À CHAMBÉRY (73)

GPS
INTERFACES



LE **Domaine DU V**
— VAUJANY —
★★★★

LE DOMAINE DU V, BASÉ À VAUJANY,

RECRUTE SON NOUVEAU

RESPONSABLE HÉBERGEMENT H/F

GPS
INTERFACES



Sofival

**LA SOCIÉTÉ HÔTELIÈRE CÔTE RÔTIE,
GROUPE SOFIVAL**

RECRUTE SON NOUVEAU

GESTIONNAIRE DE PAIE H/F

POSTE BASÉ À CHAMBÉRY (73)

GPS
INTERFACES



BE MY GUEST-MARTIN | friendlyMenuires

Les 3 vallées

**L'OFFICE DE TOURISME DES MENUIRES
ET SAINT MARTIN DE BELLEVILLE**

RECRUTE SON NOUVEAU

**RESPONSABLE MARKETING &
COMMUNICATION H/F**

GPS
INTERFACES

JOB TOURISME

La plateforme emploi
des professionnels du tourisme



En partenariat avec



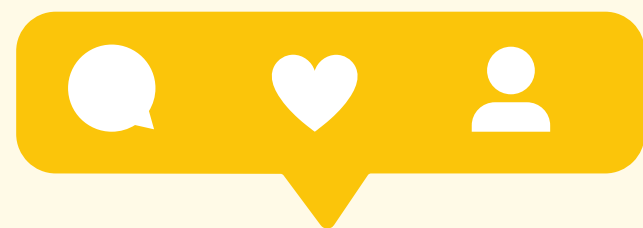
**Auvergne
Rhône-Alpes**
Tourisme



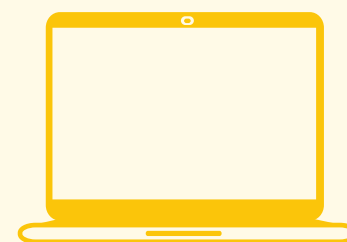
JOB TOURISME C'EST LA PLATEFORME

- Qui aide les professionnels à attirer les talents
- Qui vous propose des offres d'emploi attractives
- Qui donne la parole aux professionnels avec une page dédiée
- Qui met en valeur les territoires

REJOIGNEZ NOTRE COMMUNAUTÉ



35.000 followers
sur nos réseaux
sociaux



220.000 visiteurs
depuis son
lancement



1000 acteurs du
tourisme clients

DE NOUVELLES OPPORTUNITÉS MISES EN AVANT CHAQUE SEMAINE




**Serre Chevalier Vallée
Briançon**

**L'OFFICE DE TOURISME
SERRE CHEVALIER
VALLÉE BRIANÇON
RECRUTE**

**Chargé.e de projet
événement**

STAGE






ÉCLA-TS

**ÉCLA-TS
TOURISME SOCIAL
RECRUTE**

Chargé.e de communication

ALTERNANCE






Lozère resa
Vos vacances en Lozère

**LOZÈRE RÉSA
RECRUTE**

Chef.fe de projet

ALTERNANCE



LES TEMPS FORTS DE L'ANNÉE COTÉ EMPLOI



LE SAVIEZ-VOUS ?

C'EST LE MOMENT !

Les recrutements d'hiver ont déjà commencé !

Candidat ou annonceur, c'est le moment idéal pour votre recherche !



ET ÇA TOMBE BIEN

Nous vous préparons une semaine spéciale montagne pour vous accompagner dans votre recherche !

Restez à l'affût !

DES INFOS LIÉES AU TOURISME PUBLIÉES RÉGULIÈREMENT





LE POINT SUR VOS RECRUTEMENTS DE L'HIVER ?

LE RECRUTEMENT...

Ce n'est jamais qu'une rencontre entre 2 personnes,
qui ont une problématique commune

- Comment attirer les candidats ?
- Comment m'assurer que je recrute les bonnes personnes ?

A photograph of a sunset over a coastal landscape. The sun is low on the horizon, creating a bright glow and lens flare. In the foreground, several people are sitting on a grassy cliffside, looking out towards the sea. The sky is a mix of orange, yellow, and blue.

LA QUESTION CENTRALE DE TOUT RECRUTEMENT :

POURQUOI ?

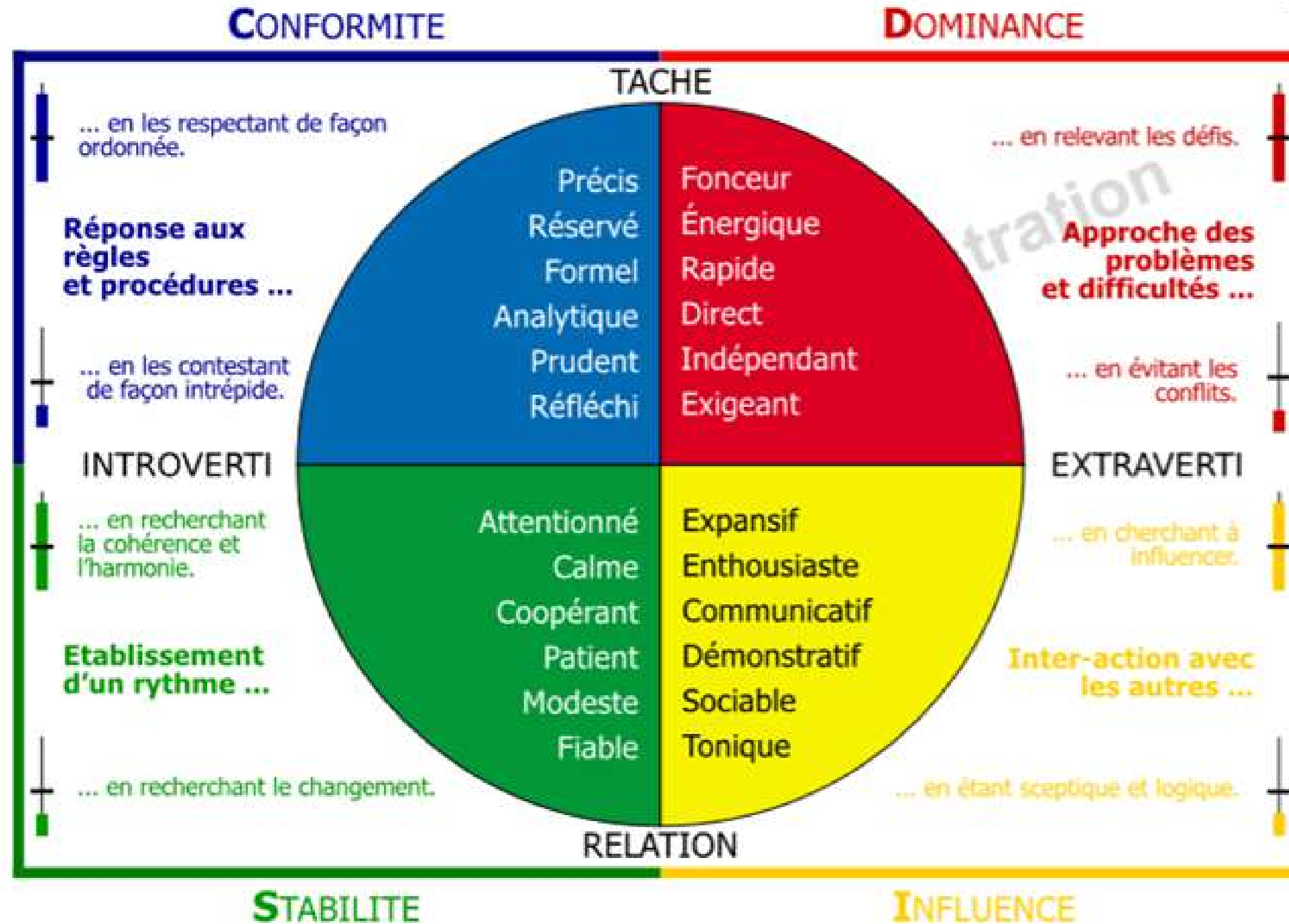
QUESTION DE LA MOTIVATION PROFONDE

- Pourquoi le tourisme ?
- Pourquoi cette entreprise ?
- Pourquoi ce job ?
- Pourquoi moi ?
- Qui suis-je vraiment ?



LA CONDUITE DE L'ENTRETIEN : QUELQUES PISTES

- Présentation du parcours
- Question de la motivation
- Atouts pour le job en question
- Représentation du poste
- Environnements de travail et de management préférés
- Niveau de motivation sur une échelle de 0 à 10



Présentation des couleurs

**You
are
unique,
like
me.**



LA MARQUE EMPLOYEUR COMME LEVIER DU RECRUTEMENT

Oser se démarquer au milieu d'une forte concurrence

- Communiquez sur qui vous êtes, ce que vous faites, comment vous le faites**
- Mettez en avant ce qui vous caractérise en termes de valeurs, de culture, d'ambitions, de projets, d'organisation, d'atouts**
- Interrogez vous sur le projet de vie que vous proposez aux candidats**

RÉF DE L'ANNONCE

DAR-6

LOCALISATION

[Huez, France](#)

RÉGION

[Auvergne-Rhône-Alpes](#)

DATE DE PRISE DE POSTE

09/10/2019

TYPE DE CONTRAT

CDI

RÉMUNÉRATION

SELON PROFIL

QUALIFICATION

BEPI/CAP

EXPÉRIENCE

ENTRE 5 ET 10 ANS

DIRECTEUR D'HÔTEL (H/F) - HÔTELLERIE

DARIA-I NOR

Lodge & Spa Mountain

PRÉSENTATION DE L'ENTREPRENRISE

Extrait de la même mine que le célèbre diamant Le Kohinoor, il se distingue par sa teinte rose pâle qui en fait un véritable bijou, à l'exceptionnelle pureté, tire son nom de la légende locale.

Un nom tout trouvé pour notre établissement 5 étoiles qui se veut être un véritable bijou pour s'exprimer.

Lodge and Spa Mountain, 3 hôtels 5* au cœur des Alpes, Arc 2000 et ouvert en 2018 le Daria-I Nor***** à l'Alpe d'Huez.

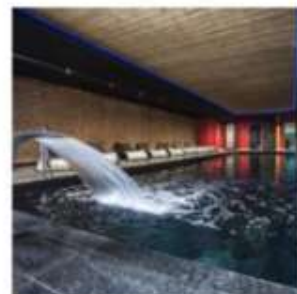
CULTURE D'ENTREPRISE

Le Hôtel Daria-I Nor, joyau de l'Alpe d'Huez Grand Domaine, de décoration et de l'architecture proposent un savant mélange d'ambiances et d'ambiances dans un environnement spectaculaire du massif des Grandes Alpes.

Situé au cœur de la station de l'Alpe d'Huez, tous les équipements de qualité et faire de chaque séjour une expérience unique, confort, spa de prestige, décoration soignée, deux restaurants, pleinement de la vue unique sur le domaine.

Son positionnement idéal avec liaison directe au domaine, en famille ou entre amis.

GALERIE PHOTO



DIRECTEUR D'HÔTEL (H/F)

Poste placé sous l'autorité du Directeur des opérations et de la Direction Générale.

En qualité de Directeur (H/F), vous êtes en charge de la gestion quotidienne de l'hôtel et êtes le/la garant(e) de la qualité de la prestation fournie à nos clients et du développement du chiffre d'affaires sur site.

- Planification, coordination et gestion opérationnelle de l'établissement sur la base de données économiques et humains ;
- Veille quotidienne à la qualité des prestations et à la satisfaction client ;
- Mise en œuvre des plans de développement commercial auprès des locaux et de fidélisation ;
- Management des équipes de l'établissement, vous veillez au respect de la réglementation ;
- Maîtrise des coûts et optimisation du temps de travail en fonction de l'activité saisonnière ;
- Relationnel client impératif, vous êtes en contact constant avec la clientèle et vous veillez au confort.

LE PROFIL RECHERCHÉ

Expérience significative en Management Hôtellerie au sein d'une structure similaire en charge de la gestion d'un établissement.

Qualités Professionnelles :

- Véritable leader, votre personnalité et votre expérience sont des atouts qui vous permettent de fonctionner de l'activité. Vous possédez une réelle capacité à fédérer vos équipes.
- Votre sens du relationnel et votre interaction avec les clients font de vous une personnalité appréciée également auprès des acteurs locaux.
- Vous maîtrisez aussi bien la partie hébergement que le fonctionnement et les rouages de l'établissement.
- Capacité à planifier, à prioriser, à anticiper des actions en tenant compte des moyens disponibles pour les réaliser. Exemple : planifier, ordonner ses actions par priorité.
- Capacité à réagir rapidement face à des événements et à des imprévus, en hiérarchisant les actions en fonction de leur degré d'urgence / d'importance. Exemple : faire preuve de dynamisme, vivacité, énergie.

Compétences Souhaitées :

- Anglais exigé
- Contrôler l'application de procédures Qualité, Hygiène, Sécurité et Environnement (QHSE)
- Coordonner tous les services de l'hôtel.
- Superviser le recrutement du personnel
- Vérifier les éléments d'activité du personnel selon la réglementation en vigueur.

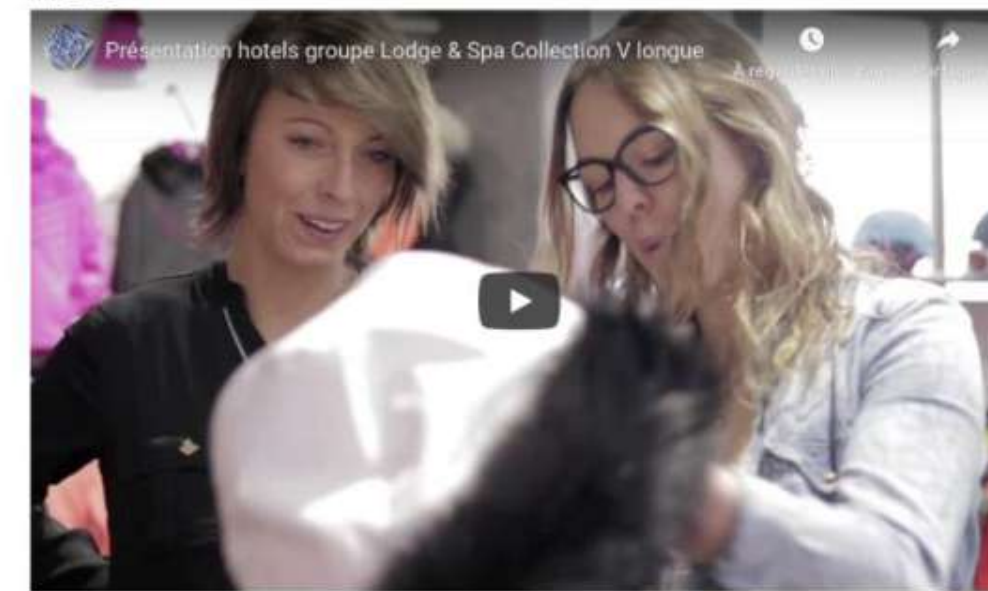
VIDÉO



VOS OFFRES D'EMPLOI CHARTÉES

Se démarquer, toucher les candidats

VIDÉO



**CETTE ANNONCE VOUS INTERESSE ?
POSTULER.**

Civilité JOINDRE CV

Nom JOINDRE LETTRE DE MOTIVATION (FACULTATIF)

Prénom FICHER SUPPLÉMENTAIRE (FACULTATIF)

E-mail

J'ACCEPTE LES CGV*

J'ACCEPTE QUE MON PROFIL SOIT CONSERVÉ PAR JOB TOURISME

VOTRE PAGE DÉDIÉE SUR JOB TOURISME

Prendre la parole, marquer sa différence, s'adresser aux candidats



SOCIÉTÉ D'AMÉNAGEMENT DE COMPAGNIE DES ALPES La Plagne-Tarentaise, France

La Plagne est une station familiale de sports d'hiver et d'été, située en Savoie et implantée entre 1250 et 3250 mètres d'altitude. Elle a acquis une renommée internationale grâce à son vaste domaine skiable tous niveaux de 225 kilomètres de pistes. Depuis sa composition de Paradiski (le domaine skiable qui la relie avec les stations voisines des Arcs et Peisey-Vallandry) et elle regroupe :

- 6 stations d'altitude (Aime la Plagne, Belle Plagne, Plagne Villages/Soleil, Plagne Bellecôte, Plagne Centre et Plagne 1111), reliées gratuitement entre elles de 8h00 à minuit, permettant ainsi des vacances sans voiture
- 4 stations villages (Champagny en Vanoise, Plagne Montalbert, Montchavin et Les Coches) donnant accès à l'ensemble du domaine skiable

La Société d'Aménagement de La Plagne, groupe Compagnie des Alpes, est spécialisée dans l'exploitation du domaine skiable et l'entretien des pistes de ski...).

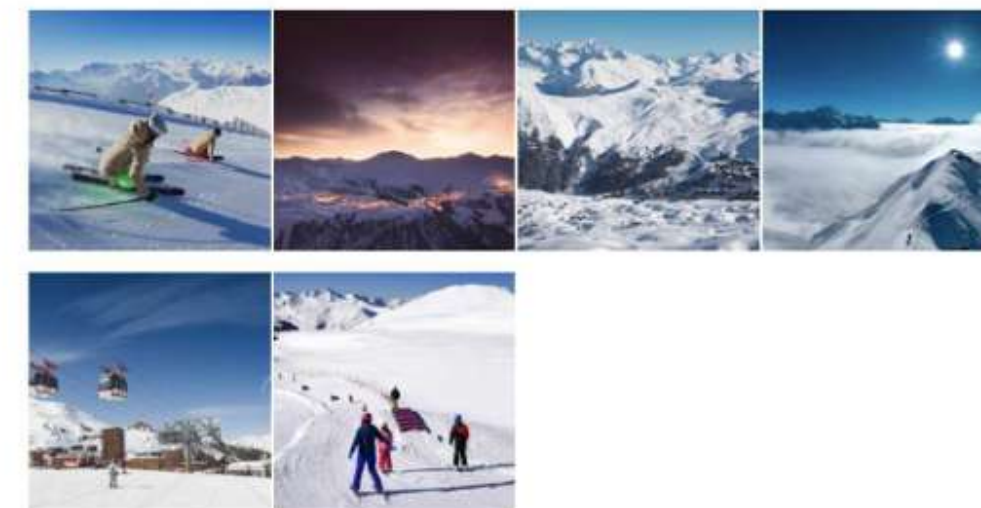
CULTURE D'ENTREPRISE

Vous souhaitez rejoindre une entreprise face au Mont Blanc ? Contribuer au développement de la plus grande station du monde ? Vivre votre passion de la montagne tout en travaillant sérieusement sans se prendre au sérieux ?

La Société d'Aménagement de La Plagne, c'est :

- 700 salariés pendant l'hiver, presque 400 ETP
- Des accords d'entreprise
- Des instances du personnel impliquées
- Un comité d'Entreprise à votre écoute
- Un transport gratuit pour le personnel depuis la vallée
- Un intéressement et une participation d'entreprise, etc.
- Et bien d'autres accompagnements encore !

GALERIE PHOTO



VIDÉO



LES DERNIÈRES ANNONCES DE SOCIÉTÉ D'AMÉNAGEMENT DE LA PLAGNE



JOUONS COLLECTIF

- Présentation des métiers
- Campagne de communication individuelle et collective

**MERCI ET A VOTRE ÉCOUTE
POUR TOUTE QUESTION**



Benoit Stein
Directeur Général

www.job-tourisme.fr
benoit.stein@job-tourisme.fr

