

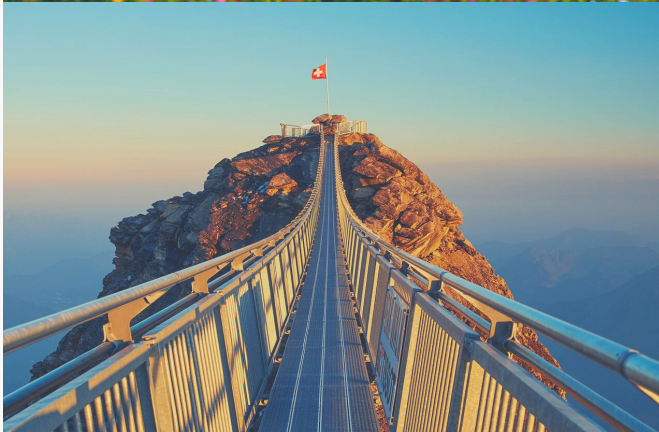
# JOURNÉE DÉCOUVERTE

Mercredi 14 septembre 2022

**Journée gratuite pour les participants**

(prise en charge par Léman sans Frontière et ses partenaires & IDT 74)

Voyage en train touristique « Belle Epoque » du MOB au départ de Montreux, montée en téléphérique jusqu'au Glacier 3000 des Diablerets et au retour, visite du Swiss Vapeur Parc au Bouveret.



## PROGRAMME DÉTAILLÉ

**06h45 : Départ du Car La Roche s/ Foron**

- Place du Pontet - 41 place de Stockach

**08h30 : Halte rapide au Swiss Vapeur Parc - Le Bouveret**

- Prise en charge de participants

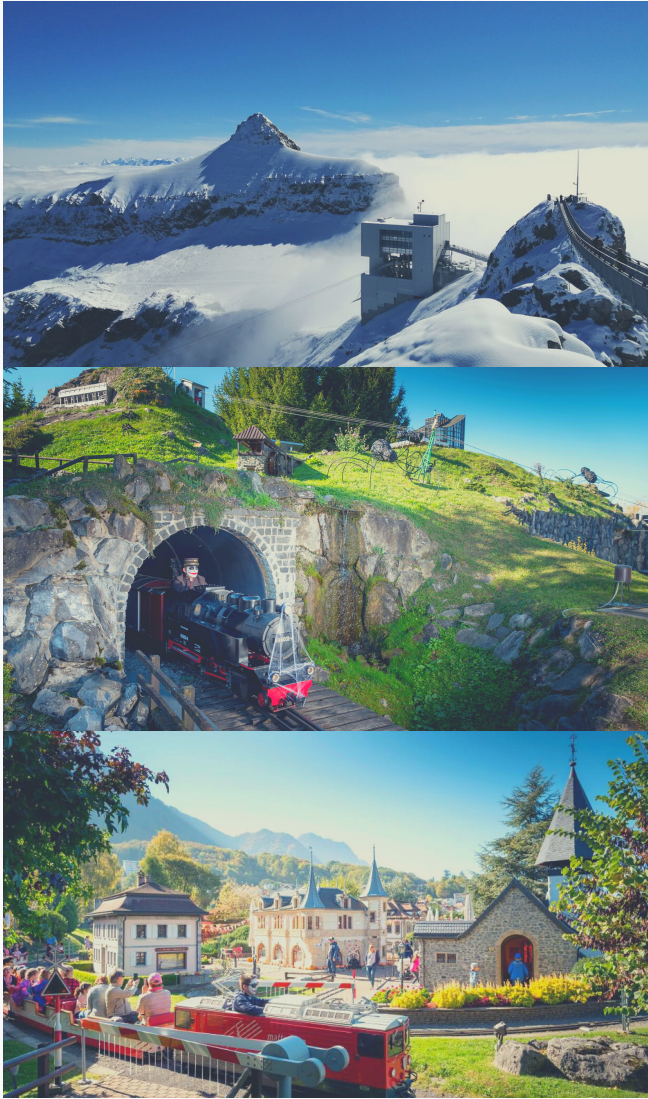
**09h15 : Montreux, gare ferroviaire**

- Accueil des participants
- Mot de bienvenue

**09h50 : Voyage en train « Belle Epoque » jusqu'à Gstaad**

- Présentation de la Compagnie MOB et de ses lignes ferroviaires
- Présentation des activités de l'association Léman sans Frontière
- Présentation des activités d'Innovation & Développement Tourisme 74





### 11h20 : Arrivée à Gstaad

- Déplacement en bus jusqu'au Col du Pillon

---

### 12h00 : Montée en téléphérique jusqu'au Glacier 3000

- Découverte du panorama grandiose sur les Alpes environnantes et toute la région lémanique
- Repas au restaurant « Mario Botta »
- Petite balade sur le glacier \*

*\*Prévoir une tenue adaptée*

---

### 14h45 : Descente en téléphérique puis en bus jusqu'au Bouveret

---

### 16h15 : Petite visite du Swiss Vapeur Parc et de ses nouveautés

---

### 17h00 : Fin de la journée et départ du car pour le retour prévu vers 19h00 à La Roche s/ Foron

*Ces trois sites sont partenaires du Pass Pro Tourisme sans Frontière, distribué aux professionnels du tourisme de Haute-Savoie, Savoie et Suisse.  
Plus d'infos : [leman-sans-frontiere.org](http://leman-sans-frontiere.org) ou [idt-hautesavoie.com](http://idt-hautesavoie.com)*

## Belle découverte à toutes et tous !



**Pour vous inscrire :  
c'est par ici !**

Date limite = 1er septembre et dans la limite des places disponibles!

# JOURNÉE DÉCOUVERTE

Mercredi 14 septembre 2022

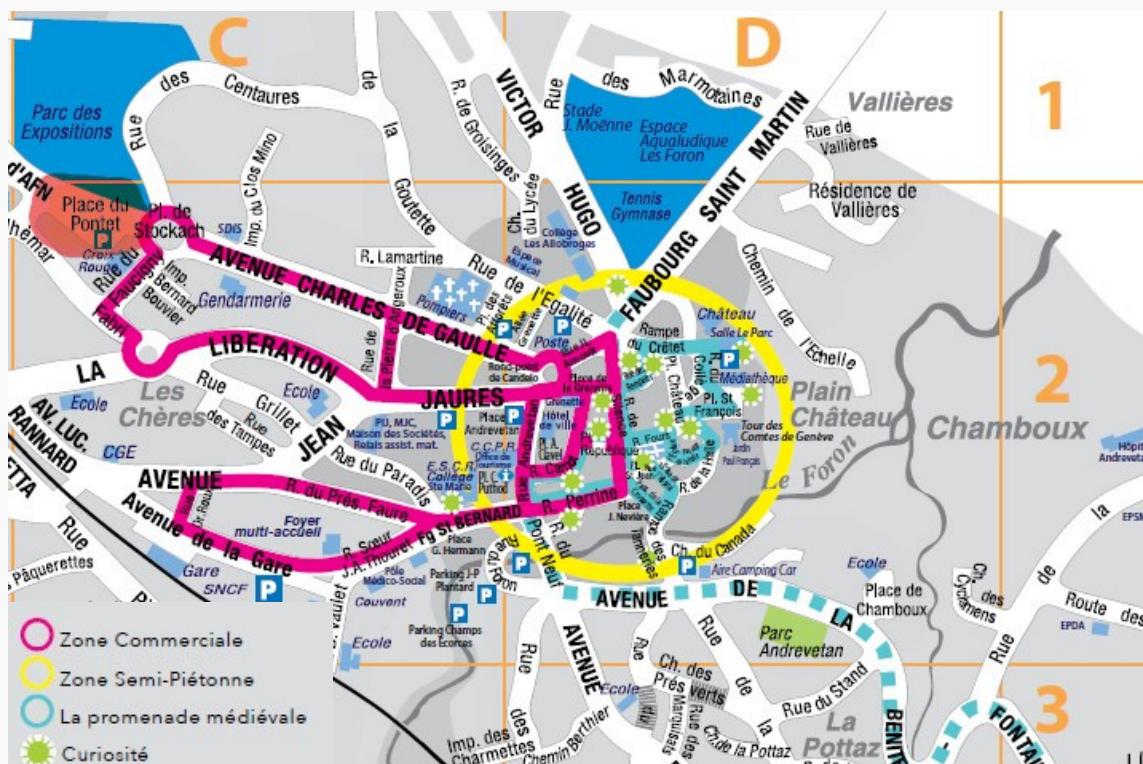
## INFORMATIONS PRATIQUES

Horaire de rdv : 06h30 à LA ROCHE-SUR-FORON

Lieu : Place du Pontet - 41 place de Stockach (à côté du Parc des Expositions Rochexpo)

Coordonnées GPS :

- latitude : 46.073509216308594 - longitude : 6.306527137756348



ou 08h15 LE BOUVERET (SUISSE)

Lieu : Swiss Vapeur Parc - Rue du Port 10 (rdv devant l'entrée)

Coordonnées GPS :

- latitude : 46.386310715259164 - longitude : 6.8519332347517095

